



# Kansrijk van Start Heerlen

Webinar Alliantie van Kracht

Davina Mans en Britt van den Broek

**sjpruut.**  
kansrijk van start

# Aanleiding en actieprogramma Kansrijk van Start

Uitkomsten landelijk onderzoeksprogramma Healthy Pregnancy 4 all (2011-2014) door Erasmus Universiteit

Heerlen:

- Hoge perinatale sterfte
- Slechte gezondheid (ongeboren) kind
- Grote persoonlijke gevolgen voor kind, ouders en volgende generaties
- Grote maatschappelijke gevolgen voor stad en regio

Naar aanleiding van bovenstaand onderzoek heeft de gemeente Heerlen in 2018 het actieprogramma Kansrijk van Start ontwikkeld. In 2019 werd het eerste Sjspruitcafé geopend. JENS is de coöperatie die de jeugdhulp in Heerlen, Landgraaf en Voerendaal vorm geeft en daarmee ook uitvoerende partij is. Dit actieprogramma wordt financieel ondersteund door de gemeente Heerlen en coöperatie JENS.



# Ons doel

## Verbeterde Gemeenschapsbetrokkenheid en Saamhorigheid:

Het bevorderen van een gevoel van gemeenschapsbetrokkenheid en saamhorigheid onder nieuwe ouders en binnen de bredere gemeenschap van Heerlen, wat resulteert in een ondersteunend en veerkrachtig sociaal netwerk voor ouders.

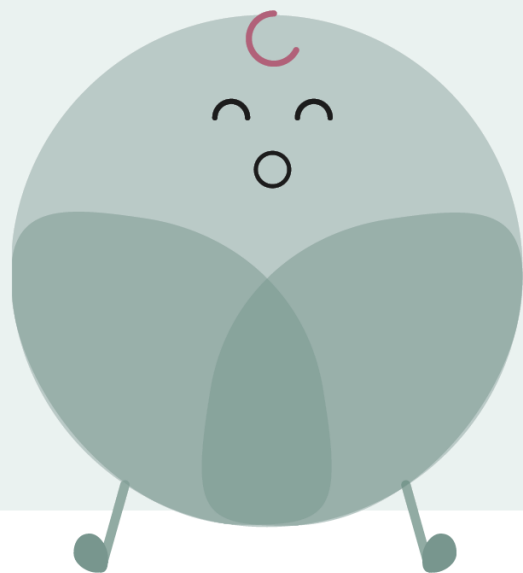
## Verbeterde Gezondheidsresultaten voor Baby's en Ouders:

Het bijdragen aan verbeterde gezondheidsresultaten voor baby's en ouders door middel van tijdige ondersteuning, advies en verwijzingen naar relevante gezondheidsdiensten wanneer nodig.

## Effectieve Samenwerking:

Het bevorderen van effectieve samenwerking tussen alle betrokken professionals binnen de coalitie Kansrijke start, medische partners, JENS, om de doelstellingen van het project te bereiken. Vroegsignaleren en preventieve inzet in het moment van het moment.





# Wanneer kan Spruutje helpen?



VOOR DE  
ZWANGERSCHAP



-9 TOT -6  
MAANDEN



-6 MAAND TOT  
DE GEBORTE



HALLO KLEINE  
SJPRUUT!



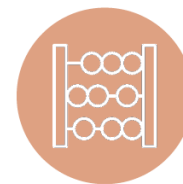
KRAAM-  
WEKEN



6 WEKEN TOT  
6 MAANDEN



6 MAANDEN  
TOT 1 JAAR



1 TOT  
2 JAAR

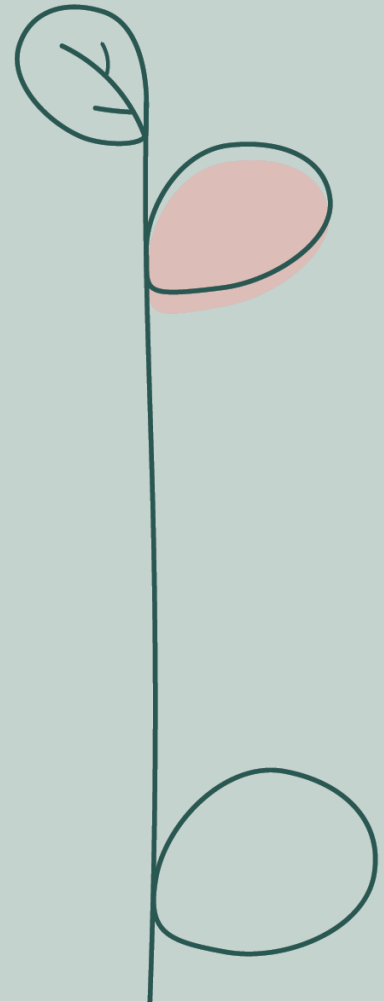


2 JAAR  
EN OUDER

Met het programma **Kansrijk van start** bieden we (toekomstige) ouders ondersteuning. Samen zorgen wij voor een kansrijke start voor ieder Sjpruutje.

### Ons aanbod bestaat uit:

- **Sjpruutcafés** (laagdrempelige ontmoetingsplekken voor ouders)
- **Sjpruutsjop** (praktische ondersteuning en voorzieningen)
- **In de box** (ondersteuning tijdens de kraamperiode)
- **Ooievaarmoeders** (inzet van ervaringsdeskundige ondersteuning)
- **Sjpruut Mobiel** (flexibele en outreachende inzet in de wijk)
- **Moeders met Dromen** (maatwerk project gericht op alleenstaande moeders met schulden)



# Sjpruutcafe's

- The Max Hoensbroek
- The Break Meezenbroek
- Schunck Glaspaleis Heerlen Centrum
- Schunck Corneliushuis Heerlerheide
- The Flash Heerlerbaan



<https://www.youtube.com/watch?v=prMwdGZJtZA>

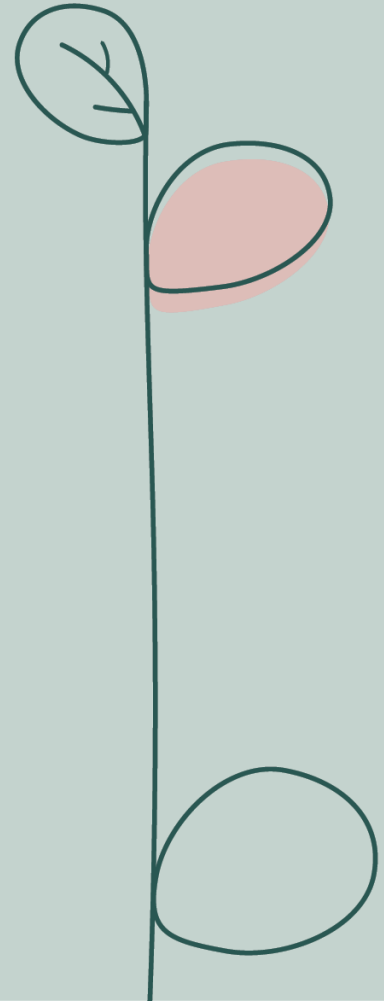


<p>Wat vindt je het beste aan het Sjpruutcafé?</p>	<ul style="list-style-type: none"> <li>• Openheid, gezelligheid</li> <li>• Contact met andere ouders/moeders om mee te praten</li> <li>• Kinderen van dezelfde leeftijd kunnen samen spelen</li> <li>• Laagdrempelig</li> <li>• Workshops die aangeboden worden</li> <li>• Lieve medewerkers</li> </ul>
<p>Hoe vaak bezoek je het Sjpruutcafé?</p>	<ul style="list-style-type: none"> <li>• Elke week</li> <li>• Zo vaak als het kan</li> </ul>
<p>Welke workshops heb je bijgewoond?</p>	<ul style="list-style-type: none"> <li>• Schunck (voorlezen, activiteiten met taal)</li> <li>• Samen spelen met je kind</li> <li>• Kinder-EHBO</li> <li>• Moeder-kind yoga</li> <li>• Mindfulness voor ouders</li> <li>• JGZ (diverse onderwerpen)</li> <li>• Nu niet Zwanger</li> </ul>
<p>Hoeveel nieuwe contacten heb je gelegd binnen Sjpruut?</p>	<ul style="list-style-type: none"> <li>• Niet bij te houden, dus veel</li> <li>• Over het algemeen benoemen ouders tussen de 2 en 4 nieuwe contacten te hebben gelegd</li> </ul>
<p>Heb je nieuwe vaardigheden geleerd die je toepast in de zorg voor je kind?</p>	<ul style="list-style-type: none"> <li>• Ja, opvoedingstips; hoe kan ik het beste omgaan met mijn kinderen</li> <li>• Ja, vanuit de workshops en van andere moeders (bijv. destijds gebruik maken van draagdoek)</li> </ul>
<p>Wat heeft het bezoeken van het Sjpruutcafé veranderd in je dagelijkse leven?</p>	<ul style="list-style-type: none"> <li>• Veel advies over opvoeding</li> <li>• Zorgt voor een daginvulling met mijn kind</li> <li>• Onze dag is mooier geworden</li> <li>• Je leert heel veel verschillende mensen kennen</li> <li>• Ik kan even de deur uit en iets leuks doen met mijn kind</li> </ul>
<p>Voel je je gesteund door het Sjpruut initiatief?</p>	<ul style="list-style-type: none"> <li>• Ja, er wordt goed geluisterd naar je verhaal en verschillende vragen die je hebt</li> <li>• Ja, het is fijn om sociaal contact te hebben</li> <li>• Ja, ik merk dat ik niet de enige ben die tegen dingen aan loopt</li> </ul>

# Samenwerkingspartners

- **Gemeente Heerlen**
- **Schunck**
- **JENS**
- **Osteopaat**
- **Schuldhulpmaatje**
- **Moventis**
- **GGD (NNZ)**
- **Pelvi Clinic**
- **Handbabbelen**
- **Muziek op schoot/Stichting Oscar**
- **Kinder EHBO**
- **Heel Heerlen Beweegt**
- **Pilates**
- **Slaapcoach**

- **Babyconsulent**
- **Buurteams Heerlen**
- **Politie**
- **Smaakatelier**
- **Opruimcoach**
  
- **Pre-logopedie**
- **Rookvrije start**
- **Juridisch Loket**
- **Tandentheater**



# Sjpruutsjop

- Twee wekelijkse openingsmomenten
  - Heerlens project voor de Heerlense ouder.
  - Gemiddeld 2-4 bezoekers per keer
  - Hoe komen ouders ervoor in aanmerking?
  - Doneren & wederkerigheid.
- 
- Bij twee wekelijkse openingsmomenten bereikte het Sjpruutcafé in 2025 gemiddeld 3 bezoekers per keer, wat resulteert in ongeveer **240** laagdrempelige contactmomenten.



# Ooievaarsmoeders

Op dit moment zijn er 20 Ooievaarmoeders actief binnen het project. Zij leveren ondersteuning aan (aanstaande) ouders via drie complementaire inzetvormen:

**Individuele ondersteuning:** Het oppakken van hulpvragen, onder andere via doorverwijzingen van partners zoals jeugdgezondheidszorg (JGZ) en verloskundigen.

**Kraambezoeken:** Laagdrempelige ondersteuning en aanwezigheid tijdens de kraamperiode, direct bij gezinnen thuis.

**Structurele aanwezigheid:** Een vertrouwd en herkenbaar gezicht binnen het Sjpruutcafé, waar ouders elkaar kunnen ontmoeten en ondersteuning kunnen krijgen.

## Werving en continuïteit

De werving van nieuwe Ooievaarmoeders is een doorlopend proces. Hierbij ligt de nadruk op:

**Mond-tot-mondreclame:** Ervaringen van deelnemers en netwerkpartners vormen de belangrijkste instroombron.

**Sociale media:** Gericht inzetten van online kanalen om het bereik te vergroten en nieuwe vrijwilligers te enthousiasmeren.



HEERLEN-NOORD  
MINQUE PAREN

Kansrijk van Start heeft het initiatief overgenomen. Hierin wordt de rol van Ooievaarmoeders als Rommy van Aernbergh (r.) en Jeugdgezondheidszorg (JGZ) consultant Britt van den Broek (l.) benoemd.



Ooievaarmoeder Rommy van Aernbergh (links) en Jeugdgezondheidszorg (JGZ) consultant Britt van den Broek zetten zich in voor jonge moeders in het stadsdeel Heerlen-Noord. FOTO: LUC KUIJPER

# In de Box

Het project start met een kraambezoek waarbij ouders een rijk gevulde box ontvangen die symbool staat voor een welkom en een eerste stap naar steun en verbinding in de wijk.

Nationaal Programma Heerlen Noord (Financiering)  
Uitvoerende partij (JENS)

**Doel (1<sup>e</sup> halfjaar 2025):** 100 boxen, 4 wijken in Heerlen Noord.

**Realisatie:** 105 adressen benaderd → 75 succesvol bezocht, 24 gesloten deuren, 6 afmeldingen.

**Conclusie:**

De interventie 'in de box' zorgt er mede voor dat het Sijpruutcafé Heerlerheide een groei van 75% laat zien."

"Samen er voor zorgen dat een simpele vraag, geen probleem hoeft te worden.,



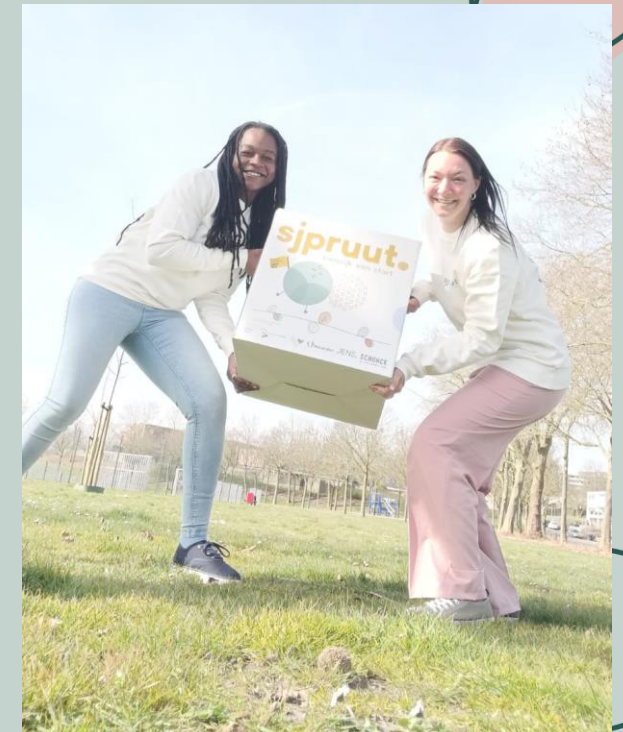
**De Limburger**  
trainingen voor kersverse moeders uit Heerlen-Noord

Yuri Meesen  
Verslaggever Parkstad

14:00

De doos met babyspullen. © NPHLN

**Heerlen** Honderd kersverse moeders in Heerlen-Noord kunnen tussen maandag en juli kraambezoek verwachten van zogenoemde ooeivaarsmoeders van het Nationaal Programma Heerlen-Noord (NPHLN). Deze getrainde vrijwilligers brengen een groot cadeaupakket met babyspullen.



# Sjpruut mobiel

- Sjpruutmobil is een manier om Sjpruut zichtbaar te maken en op de kaart te zetten op externe locaties en vindplekken waar (jonge) ouders komen.
- Totaal bereik Sjpruutmobil (2025)

Vaders: 85

Moeders: 160

Kinderen 0-4 jaar: 220



A decorative graphic featuring a central green watercolor splash. Above and below the splash are delicate illustrations of green leaves on thin stems. The text is centered within the splash.

IT TAKES  
*a village*  
TO RAISE  
*a child.*

— AFRICAN PROVERB

**Recent bericht vanuit een moeder:**

**“ik wil jullie bedanken voor al jullie goede werk. Het Sjpruutcafé is voor mij Lifechanging! Ik wist niet hoe ik nieuwe mensen moest leren kennen en hoe alles werkte hier in Nederland. Dit is zo goed voor mij en ook voor mijn dochtertje! Dankjewel.”**

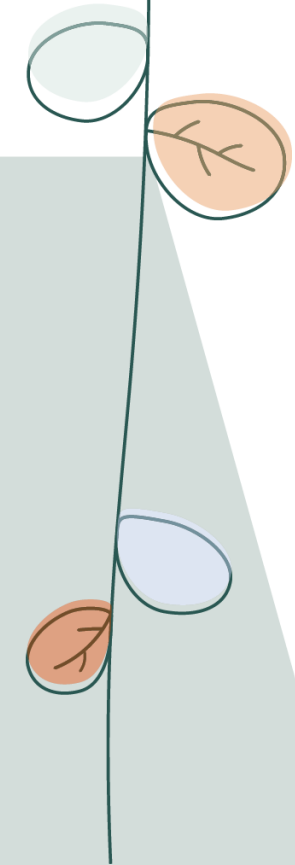


Gelegenheid tot vragen stellen

SJPRUUT KANSRIJK VAN START HEERLEN

045 560 40 04 | [welkom@sjpruut.nl](mailto:welkom@sjpruut.nl)

[sjpruut.nl](http://sjpruut.nl)



VAN HEERLEN  
VOOR HEERLEN